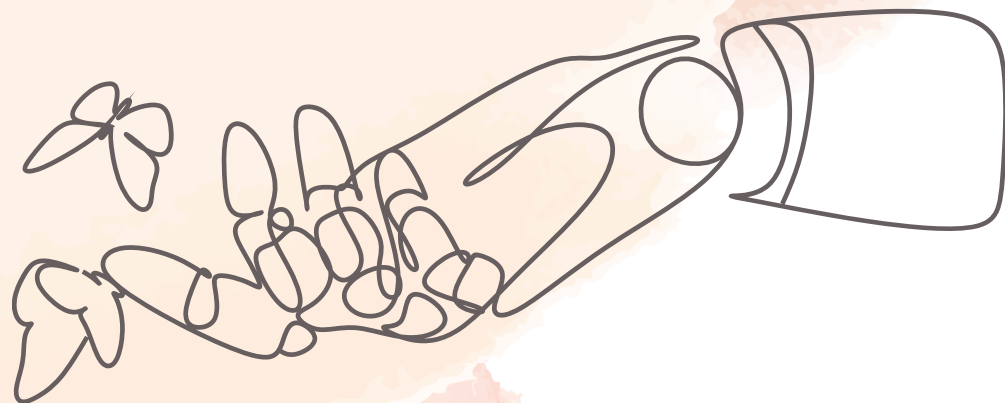


# PIELEGNAJ SWOJE MOCE

Przewodnik dla uczniów i rodziców

Oferta edukacyjna na rok szkolny 2024/2025  
Powiat Kędzierzyńsko-Kozielski

ŚCIAGA



POWIAT  
Kędzierzyńsko-Kozielski



CKZ  
Centrum Kształcenia  
Zawodowego  
w Kędzierzynie-Koźlu

I Liceum Ogólnokształcące  
im. Henryka Sienkiewicza  
w Kędzierzynie-Koźlu

**oddział psychologiczno-społeczny**

rozszerzenia:

biologia

język polski

geografia lub j. angielski (do wyboru)

II Liceum Ogólnokształcące  
im. Mikołaja Kopernika  
w Kędzierzynie-Koźlu

**oddział biologiczno-chemiczny**

rozszerzenia:

biologia

chemia

matematyka lub j. angielski (do wyboru)



zespół Szkół nr 1  
Technikum nr 1

technik budownictwa / technik ekonomista  
technik logistyk / technik żywienia i usług gastronomicznych

zespół  
Szkół Żeglugi Śródlądowej  
Technikum nr 2

technik informatyk / technik żeglugi śródlądowej

zespół Szkół nr 3  
Technikum nr 3

technik fotografii i multimediiów / technik spedytor (w tym mundurowa)

zespół Szkół  
Technicznych  
i Ogólnokształcących  
Technikum nr 4

technik mechatronik / technik programista



zespół Szkół nr 1  
w Kędzierzynie-Koźlu  
Szkoła Branżowa I stopnia nr 1

---

**klasa wielozawodowa**

zespół Szkół  
Technicznych i Ogólnokształcących  
w Kędzierzynie-Koźlu  
Szkoła Branżowa I stopnia nr 3

---

**elektryk / operator obrabiarek skrawających**





## Szkoła Branżowa Specjalna I Stopnia

Klasa wielozawodowa dla uczniów z niepełnosprawnością intelektualną w stopniu lekkim (wszystkie zawody dopuszczone do kształcenia na podstawie klasyfikacji zawodów szkolnictwa branżowego na poziomie szkoły branżowej I stopnia, w tym m.in.: murarz, sprzedawca, pracownik pomocniczy obsługi hotelowej, fryzjer, kucharz, piekarz, cukiernik, ślusarz czy mechanik pojazdów samochodowych)

## Szkoła Przystosabiająca do Pracy

Szkoła specjalna przystosabiająca do pracy to szkoła ponadpodstawowa dla uczniów z niepełnosprawnością intelektualną w stopniu umiarkowanym lub znacznym oraz dla uczniów z niepełnosprawnościami sprzężonymi



	liceum	technikum	szkołą branżową I stopnia
<b>Lata nauki</b>	4	5	3
<b>Możliwość uzyskania świadectwa dojrzałości po zdaniu egzaminu maturalnego</b>	TAK	TAK	NIE (możliwość kontynuowania nauki w szkołach przygotowujących do zdawania egzaminu maturalnego, tj. w BS II Stopnia - nie we wszystkich zawodach* - oraz w LO dla dorosłych)
<b>Możliwość wyboru zawodu (z oferty zawodów zawartych w klasyfikacji zawodów szkolnictwa branżowego)</b>	NIE	TAK	TAK
<b>Nabywanie kompetencji zawodowych</b>	w ramach wolontariatu	- w formie kształcenia zawodowego teoretycznego i praktycznej nauki zawodu, w tym: zajęć praktycznych i praktyki zawodowej - w ramach wolontariatu	- w formie kształcenia zawodowego teoretycznego i praktycznej nauki zawodu w postaci zajęć praktycznych - w ramach wolontariatu
<b>Nauka przedmiotów zawodowych</b>	NIE	TAK (w tym kształcenie zawodowe teoretyczne i praktyczne oraz praktyki zawodowe)	TAK (w tym kształcenie zawodowe teoretyczne i praktyczne)
<b>Wymagania zdrowotne przy wyborze szkoły</b>	NIE (wyjątek stanowiąc mogą oddziały specjalne np. oddziały sportowe, dla których przeprowadzany jest test sprawności fizycznej)	TAK (wymagane zaświadczenie lekarza medycyny pracy zawierające opinię o braku przeciwwskazań zdrowotnych do kształcenia w zawodzie)	TAK (wymagane zaświadczenie lekarza medycyny pracy zawierające opinię o braku przeciwwskazań zdrowotnych do kształcenia w zawodzie)
<b>Nauka przedmiotów ogólnych w formie rozszerzonej</b>	TAK nauka od 2 do 3 przedmiotów w klasach I-IV	TAK nauka 1 lub 2 przedmiotów w klasach I-V (jedno rozszerzenie obowiązkowe, drugie zależy od możliwości szkoły)	NIE

KRYTERIA REKRUTACJI	MAKSYMALNA ILOŚĆ PUNKTÓW <sup>1</sup>
Punkty za świadectwo	100 pkt
Aktywność na rzecz innych ludzi	3 pkt
Świadectwo ukończenia szkoły podstawowej z wyróżnieniem	7 pkt
Szczególne osiągnięcia	18 pkt
Ocena z języka polskiego (za ocenę celującą)	18 pkt
Ocena z matematyki (za ocenę celującą)	18 pkt
Ocena z I przedmiotu (za ocenę celującą)	18 pkt
Ocena z II przedmiotu (za ocenę celującą)	18 pkt
Punkty za egzamin ósmoklasisty (za ocenę celującą)	100 pkt
Wynik z języka polskiego	$100\% \times 0,35 = 35$ pkt
Wynik z matematyki	$100\% \times 0,35 = 35$ pkt
Wynik z języka obcego nowożytnego	$100\% \times 0,30 = 30$ pkt

[1] Za ocenę wyrażoną w stopniu: 1) celującym przyznaje się po 18 punktów; 2) bardzo dobrym – przyznaje się po 17 punktów; 3) dobrym – przyznaje się po 14 punktów; 4) dostatecznym – przyznaje się po 8 punktów; 5) dopuszczającym – przyznaje się po 2 punkty



od 16 maja do 19 czerwca 2024

Złożenie wniosku w tym zmiana wniosku wraz z dokumentami (podpisanego przez przynajmniej jednego rodzica/ opiekuna prawnego) o przyjęcie do szkoły ponadpodstawowej

od 16 maja do 29 maja 2024

Złożenie wniosku o przyjęcie do szkoły ponadpodstawowej dwujęzycznej, oddziału dwujęzycznego, oddziału międzynarodowego, oddziału przygotowania wojskowego, oddziałów wymagających od kandydatów szczególnych indywidualnych predyspozycji oraz do szkół i oddziałów prowadzących szkolenie sportowe.

I termin - od 3 czerwca do 12 czerwca 2024  
II termin - do 28 czerwca 2024

Sprawdzian uzdolnień kierunkowych, próby sprawności fizycznej, sprawdzian kompetencji językowych, sprawdzian predyspozycji językowych (klasy wstępne).

od 21 czerwca do 5 lipca 2024

Uzupełnienie wniosku o przyjęcie do szkoły ponadpodstawowej o świadectwo ukończenia szkoły podstawowej i zaświadczenie o wyniku egzaminu ósmoklasisty. Złożenie przez kandydata wniosku o przyjęcie do szkoły, z uwagi na zmianę szkół do których kandyduje.

od 16 maja do 12 lipca 2024

Wydanie przez szkołę prowadzącą kształcenie zawodowe skierowania na badania lekarskie.

12 lipca 2024

Podanie list kandydatów zakwalifikowanych i niezakwalifikowanych.

od 12 lipca do 17 lipca 2024

Potwierdzenie woli przyjęcia do szkoły (złożenie wymaganych dokumentów)

19 lipca 2024

Ogłoszenie listy kandydatów przyjętych i kandydatów nieprzyjętych.

Terminy te nie dotyczą rekrutacji do szkół policealnych, branżowych szkół II stopnia oraz szkół dla dorosłych na rok szkolny 2024/2025. Harmonogramy rekrutacji do tych szkół znaleźć można na stronach KO w Opolu.

Powyższy terminarz obejmuje najważniejsze etapy procesu rekrutacji w terminie głównym i nie obejmuje postępowania uzupełniającego.



# JAK WYBRAĆ SZKOŁĘ?

1

Stwórz WŁASNY plan na wybór szkoły. Poproś o pomoc rodziców, wychowawców, szkolnego doradcę zawodowego. Możesz też skorzystać z materiałów doradczych dostępnych na CKZKK.PL

2

Poznaj siebie i wykorzystaj tę wiedzę przy dokonywaniu wyboru. Pomyśl o swoich zainteresowaniach, uzdolnieniach, predyspozycjach, temperamencie, wartościach, stanie zdrowia, możliwościach i aspiracjach.

3

Poznaj system szkolny i jego możliwości. Zgromadź potrzebne informacje o szkołach i ich ofercie. Sprawdź możliwe ścieżki edukacyjne. Pomyśl o kształceniu całonocnym.

4

Zdobądź niezbędną wiedzę o zawodach, które Cię interesują i zestaw te informacje z wiedzą o sobie, którą już posiadasz. Sprawdź też sytuację na rynku pracy.

5

Najlepiej jak potrafisz przygotuj się do zdania egzaminu ósmoklasisty. Postaraj się też o możliwie najwyższe oceny na świadectwie ukończenia szkoły. Zwiększy to Twoje szanse na wymarzoną szkołę.

6

Podjmij świadomą decyzję. Nie pozwól by o Twojej przyszłości zdecydował przypadek. Pamiętaj, że podejmowanie decyzji to proces nie jednorazowe działanie.

7

Pamiętaj o kryteriach i procedurach rekrutacji do nowej szkoły. Pilnuj terminów i niezbędnej dokumentacji.

Bądź z nami w kontakcie. Na naszych stronach [www.ckzkk.pl/doradztwo-zawodowe](http://www.ckzkk.pl/doradztwo-zawodowe) znajdziesz masę przydatnych informacji i ćwiczeń. Zbuduj swoją przyszłość!!!

# JAK POZNAĆ SIEBIE?

## Jakie masz zainteresowania?

Co lubisz robić? Czemu poświęcasz wolny czas? Które przedmioty lubisz? Zainteresowania są siłą napędową do działania. Pobudzają do poznawania określonej dziedziny. Przyczyniają się do pogłębiania wiedzy i wpływają na osiągnięcie sukcesów w nauce czy pracy. Jeśli coś nas interesuje, chętnie rozwijamy się w tym kierunku i poświęcamy temu czas. Najsilniejsze i trwale zainteresowania należy traktować jako drogowskaz.

## Jakie masz zdolności/uzdolnienia?

Są to najogólniej wrodzone predyspozycje. Stanowią te różnice między ludźmi, które decydują o niejednakowych rezultatach w uczeniu się i działaniu przy jednakowym nakładzie pracy - taki hardware umysłu. Zastanów się czego uczysz się szybko i masz w tym zakresie najlepsze wyniki. Zdolności mogą być ogólne, np.: inteligencja czy zręczność lub przedmiotowe, np.: matematyczne, sportowe, językowe itd.

## Jakie już posiadasz umiejętności?

Wszystko to, co potrafisz robić. W Twoim wieku rzadko są to już umiejętności zawodowe, choć i takie się zdarzają (np. motoryzacyjne, mechaniczne, informatyczne, kulinarne itp.). Najczęściej jednak warto tu pomyśleć o umiejętnościach kluczowych, ponadzawodowych tj.: komunikacja międzyludzka, umiejętność radzenia sobie ze stresem, zarządzanie czasem, wyszukiwanie informacji, planowanie.

## Jaki masz temperament?

Jest wrodzony i stały (prawie się nie zmienia). Decyduje o sposobie naszego funkcjonowania np.: sile aktywności, wrażliwości na bodźce, wytrzymałości na trud czy niewygodę. Jesteś osobą opanowaną czy wybuchową? Pracujesz szybko czy powoli? Możesz pracować długo i jednostajnie czy wtedy szybko się męczysz i niecierpliwisz? Wolisz pracować w jednym miejscu czy być w ciągłym ruchu?

## Jakie preferujesz wartości?

Są przewodnikiem w kształtowaniu postaw. Wskazują co jest dla Ciebie ważne, cenne i co motywuje Cię do działania. Mają one zazwyczaj układ pewnej hierarchii - od ważnych do tych mniej istotnych. I choć zmieniają się w ciągu życia, nie powinno się wybierać zawodu pozostającego z nimi w sprzeczności. Różne zawody umożliwiają realizację innych potrzeb - od możliwości niesienia pomocy, przez dużą niezależność, po bezpieczeństwo.

## Jaki jest Twój stan zdrowia?

Dokonaj analizy swojego stanu zdrowia i związanych z tym możliwości podjęcia kolejnych decyzji edukacyjnych. Pamiętaj, by nie wybierać szkoły, przygotowującej do zawodu, do wykonywania którego masz przeciwwskazania zdrowotne (by rozpocząć kształcenie w zawodzie potrzebne jest zaświadczenie lek. medycyny pracy). W niektórych zawodach mogą być wymagane dodatkowe zaświadczenia - koniecznie to sprawdź.

## Jakie masz aspiracje?

Definiują one nasze plany, skłonności, dążenia, życzenia, potrzeby. Początkowo dotyczą tylko szkoły, by później rozszerzyć się na inne obszary życia tj.: rodzina, praca, status materialny. Ważne by zastanowić się czy nasze aspiracje dotyczące szkoły są adekwatne do możliwości. Czasem ich ocena może motywować do działania i wysiłku a innym razem trzeba je trochę urealnić.



## OGÓLNE WYTYCZNE DOTYCZĄCE NABORU NA ROK SZKOLNY 2024/2025

- Oddziały będą tworzone przy liczebności nie mniejszej niż 30 osób
- W kształceniu zawodowym ze względu na znacząco mniejszą liczbę kandydatów w naborze preferowane są klasy dwuzawodowe będące odpowiedzią na oczekiwania uczniów i szansą na stworzenie możliwie bogatej oferty edukacyjnej (przy założeniu, że liczebność uczniów kształcących się w zawodach w poszczególnych oddziałach będzie kształtować się następująco: 15+15 lub 14+16 osób).



